



世界凉都 双温泉. 草原. 峡谷. 古镇. 彝寨. 花海梯田. 避暑双动5天

出发日期、价格:

出发日期	成人团费	中童团费	小童团费	单房差/不占床
6月26日、7月6日	<p>原价: 2999元</p> <p>会场专享价: 2699</p>	1999	1399	500/-150

中童: 6-14岁以内儿童: 含动车半票、含正餐、含半价早餐、车位, 含门票、含景区小交通、不占床位

小童: 6岁以下, 不含动车票, 不占床不含门票含餐

景区内交通:

龙里大草原索道+花江大峡谷游船+尼珠河大峡谷景交, 团费已含



【世界凉都】世界凉都指的是中国贵州省六盘水市, 该市因夏季平均气温仅 19.7℃ 的独特气候条件, 于 2005 年被中国气象学会授予“中国凉都”称号, 成为全国唯一以气候特征命名的城市。六盘水市地处乌蒙山区, 海拔约 1900 米, 属亚热带湿润季风气候, 夏季 (6-8 月) 平均气温 19.7℃, 体感温度恒定舒适, 紫外线辐射适中, 兼具“凉爽、舒适、滋润、清新”四大特点。2005 年经中国气象学会专家组实地考察论证后, 正式授予其“中国凉都”称号, 这一命名具有权威科学依据。森林覆盖率 62%, 负氧离子浓度超 2 万个/cm³, 空气质量优良率长期保持 98% 以上。

【九股水温泉】九股水温泉位于贵州省毕节市赫章县六曲河镇, 是国家 AAA 级旅游景区。其泉水源自地下 1180-1300 米深岩层, 出水温度 53-54℃, 经国际机构检测为硫酸钙镁型医疗矿泉, 富含锶、锌、



硒等微量元素]。度假区占地 180 余亩，包含温泉水乐园、温泉中心、温泉酒店、私汤别院四大核心板块，其中 2024 年 11 月开放的温泉中心设有 68 个特色泡池及水疗设施。温泉水日均出水量 2800



立方米，经法国活泉认证中心检测含锂、钙等矿物质，达到国际医疗矿泉标准 [1-2] [5]。2025 年检测报告显示水中锶元素含量达 3.6mg/L，硒元素含量为 0.015mg/L，具有促进新陈代谢的理疗作用。

【龙里油画大草原】 龙里油画大草原总面积 3400 余亩，由众多个大小不一的草坪组成，海拔在



1500-1700 米之间，除千亩原始植被草场外，还有数百亩格桑花、白杜鹃花海。整个景区在保留高山



台地草原原貌的基础上，增设了客运观光索道缆车、玻璃栈道、极速滑草及空中滑索等 15 个项目。在大草原上，日可观云海、日出、日落，还可以开展骑马、露营、游船、放风筝、烧烤等活动，夜晚在篝火广场旁围炉舞蹈。为满足游客对体验感不同层次需求，景区通过动态与静态结合，打造了集文化旅游、乡村旅游、研学旅游、休闲度假、农旅体验、健康养生于一体的多元化体验式休闲度假中心。以龙文化、油画文化、草原文化为灵魂，以草原风情、湿地风光、四季水果采摘、山林体验为特色，以健康生态旅游为主题，以 5A 景区为标准，打造了融休闲娱乐、运动养生、家庭度假、亲子游玩、观光旅游为一体的山地度假综合体。

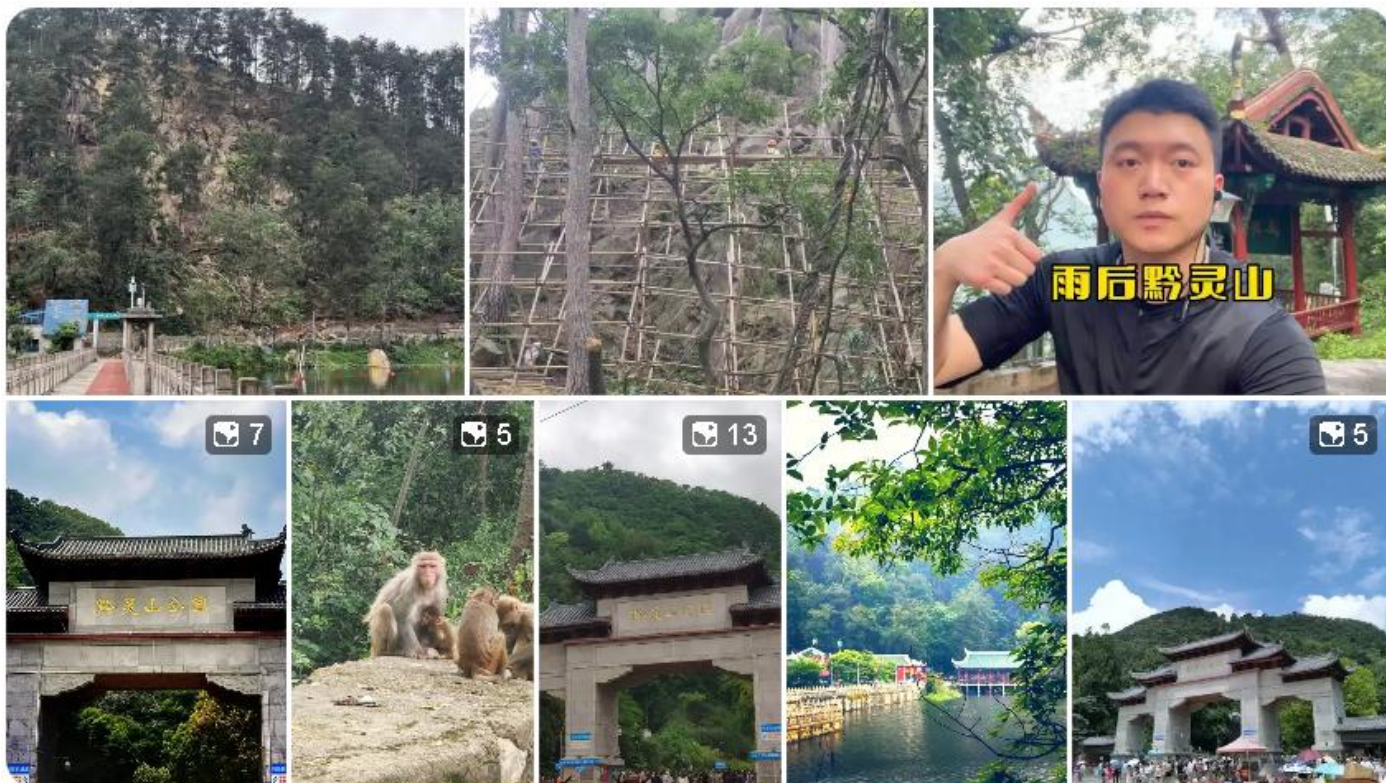
【尼珠河大峡谷】位于云南省宣威市普立乡(尼珠河在上游叫可渡河，名为可渡，当地也称泥猪河)，上至木通河大桥，下至腊龙岔河，是北盘江上的一条支流，是宣威境内最恢弘、最秀美、最神奇的大



峡谷，是“世外桃源”的真迹，是与世隔绝的“人间仙境”。藏在深闺人未识的尼珠河景区由尼珠河大峡谷、以官寨沟为代表的入峡沟壑、世外桃源尼珠河村组成，川流不息的尼珠河及两岸的万丈绝壁隔断了这里与外界的联系，也隔断了外面对这里的认识，这里封存着一个美丽而神秘的遗失世界，这里是一片保留着一切原生态元素的旅游“处女地”。这里拥有盘旋萦回的金雕、光怪陆离的溶洞、倒挂依壁的老树、色彩斑斓的悬崖峭壁、飞泻百米的雌雄双瀑、千奇百怪的牛肝马肺、佛光普照的千年菩提、悠远深长的两岸猿声、躺满一河的亿万奇石是尼珠河大峡谷中独有的景观。



【黔灵山公园】黔灵山公园不仅仅是一座自然风光秀丽的公园，更是一个充满人文气息和野生动物乐趣的地方。从公园的自然景观来看，黔灵山有着绵延起伏的山脉和清澈见底的湖泊，给人一种宁静与美好的感觉。无论是春天的繁花似锦，还是秋天的落叶缤纷，黔灵山都有着令人陶醉的美景。黔灵湖，湖水静雅宜人，廊桥水榭，绿杨碧柳，尽显黔山秀水的景致。在湖边散步或者泛舟湖上，都是一种非常惬意的享受。而黔灵山最大的特色之一，就是这里的猕猴群。这些猕猴是公园放养的，数量众多，而且与人非常亲近。它们不时地在游人中穿梭，活泼可爱，完全不害怕游人。在游玩的过程中，我经常能看到猴子和游客们互动，它们或者抢夺游客手中的食物，或者悠闲地坐在树枝上观察游客，一副怡然自得的样子。这种人与动物和谐相处的场景，让人感到非常温馨和有趣。不过，需



要注意的是，这里的猕猴虽然可爱，但也有一定的野性。它们有时会抢夺游客的包或者食物，所以来黔灵山游玩时，最好不要手上拎袋子，也不要随意给猴子喂食。保持距离，远远地欣赏它们就好。

★秒懂行程

天数	行程简介	早餐	午餐	晚餐	住宿
D1	顺德-广州南-贵阳-奢香古镇	×	×	√	九股水
D2	九股水-六盘水野玉海千户彝寨-水城古镇	√	×	√	九股水
D3	九股水-尼珠河大峡谷	√	√	√	雅斯特
D4	花江大峡谷-龙里大草原	√	√	×	龙里
D5	黔灵山公园-贵阳-广州南-顺德	√	√	×	温馨的家



★详细行程

D1: 顺德-广州南-贵阳-奢香古镇 餐: 含晚餐 住宿: 九股水温泉大酒店或同级

烦请各位贵宾携带身份证于顺德中旅各营业部集中出发，乘车前往广州南站，乘坐动车前往贵阳（车次待定，动车时间约4小时），抵达后前往【奢香古镇】（游览时间约1小时）奢香古镇名称来源于大方历史上著名的彝族巾帼英雄，明代杰出的政治家——奢香夫人。奢香古镇是一座具有彝族风情的特色小镇。具有集**观光、旅游、体验、娱乐、餐饮、购物**于一体的古色古香的文旅商业街，配有八大主题文化广场，十大艺术塔楼，还将非物质文化遗产及彝族文化充分展示演绎了出来。古镇环抱大型生态园林景观古彝花海梯田，建筑风格融入了独特的水西古彝文化元素，梯田花海与古镇交相辉映，彰显梯田风采、彝家古楼、花海韵味、民俗底蕴。【古彝花海梯田】全国唯一的城中花海梯田花海梯田隐藏在古镇中，具有田园又有都市风光的两面特性，一大片阶梯状的茶园，独具特色呈现在游人面前。梯田花海与古镇交相辉映，景色秀丽。梯田层次分明，一派生机勃勃景色。梯田花海是摄影爱好者的天堂，到了夜晚梯田上万米灯带闪耀随音乐舞蹈区别于白天的梯田，夜晚闪烁的古彝花海梯田更具现代感与科技感，晚上在这里打卡拍照秒出大片！后前往【九股水】温泉度假区，位于赫章县六曲河镇，温泉水来自1180米地层，出水温度53℃，富含锶、锌、硒、锂、钙等微量元素，经法国“活泉认证中心”检测，认定为世界级医疗温泉。度假区有温泉水乐园、温泉中心、温泉酒店、温泉私汤等经营板块。水乐园有大喇叭、造浪池、水寨、戏水池、雪橇炮筒、海啸池等水上娱乐设施。温泉中心有水疗馆、疗愈区、室外温泉，可进行中草药疗、美容养颜、综合水疗、天然泥疗等，入住酒店休息。（自备泳衣）



D2: 九股水-野玉海千户彝寨-水城古镇 餐: 早晚餐 住宿: 九股水温泉大酒店或同级

早餐后前往六盘水【野玉海】（游览约1.5小时），是国家级旅游度假区，由野鸡坪“九霄云外”山地户外运动基地、玉舍国家级森林公园、海坪彝族文化小镇三部分组成，景区总面积509.76平方公里，是集避暑、旅游、养生、露营、休闲度假、农业观光、户外运动于一体的山地运动型国际级旅游度假区。前往凉都六盘水【千户彝寨】（游览约1.5小时），它位于水城县玉舍乡境内乌蒙山



支脉的大山里，这里有一片开阔地。彝族同胞把它叫作“海坪”。“海坪”是彝语。意思是很大的一片开阔地。在这里住着一个古老的民族，就是海坪村彝寨。现在已打造成为彝族风情小镇，是野玉海旅游度假区的重要组成部分。海坪彝族风情小镇主要有彝族风情街、“千户彝寨”、土司庄园、祭火广场等。后前往游览【水城古镇】（游览约1小时）水城古镇始建于雍正十年，迄今已有280多年的历史，因像一片荷叶浮在水面上，故称“荷城”。古镇以“文化”和“山水”为主题，围绕“一水绕两核”、“七桥串古今”构建，着眼于完善城市功能、保护古镇特色，注重保留水城古镇独特的建筑风格，保留“三线建设”时期建筑元素，是独具特色，集自然、人文、观光、休闲、度假为一体的特色古镇。



D3: 九股水-尼珠河大峡谷

餐: 早午晚餐

住宿: 雅斯特国际酒店或同级

早餐后前往【尼珠河大峡谷】（游览时间约2小时，含景交）尼珠河在上游叫可渡河，名为可渡，尚保留河的柔美，进入普立境内后，便平添了大河东去的气势，她犹如上帝的犁铧，在地球上切削出了一条美丽而深刻的铧痕，这便是尼珠河大峡谷，一个因险峻，因让人望而却步而被遗失的世界。夏秋来临时，尼珠河就像一位任性而温情的少女，时而天真活泼，激起飞湍急流，撞击着峭壁悬崖，然后奔腾而去；时而含羞掩面，藏身于崇山峻岭之中，含情脉脉的悄然离去。远远近近的山峦、岩石、森林、瀑布被尼珠河的活泼率真吸引，一起聚拢过来，形成了自然、朴质、幽深、俊美的尼珠河大峡谷。随着尼珠河电站的建成完工，坝前现峡谷出平湖的景观，为尼珠河平添了一道靓丽的风景，湖面碧波荡漾，漫步在湖边和河边沙滩上，吹着凉爽的河风，闻着清香的泥土气息，呼吸着新鲜的空气，看着两岸绿油油的庄稼，尽情享受田园风光，捡一片自己喜欢的鹅卵石带回家收藏，此时，你会忘记一切烦恼，这也不能不叫人神思情往。入住酒店休息。



D4: 花江大峡谷-龙里大草原 餐: 早午餐 住宿: 龙里多彩全球大酒店或同级

早餐后前往探秘【**花江大峡谷**】（游览约2小时，含**游船**）花江大峡谷是典型的喀斯特地貌大峡谷，两岸峰林对峙，怪石嶙峋。乘坐观光车缓缓驶入景区，峡谷的雄浑壮美在眼前徐徐展开。沿着蜿蜒的步道前行，身旁是奔腾不息的花江河水，波涛汹涌，气势磅礴。途中还能体验刺激的峡谷滑索，从高空呼啸而过，近在咫尺地感受峡谷的幽深险峻，收获非同寻常的心跳体验。穿梭在峡谷间，抬头仰望，一线天空被两岸高耸的山峰夹在中间，脚下江水滔滔，仿佛置身于一幅天然的山水画卷之中。前往广袤无垠的【**龙里油画大草原**】（游览约1小时，含**索道**）位于贵州高原之上，这里被誉为“云上的绿洲”，拥有辽阔的草地和清新的空气。草原上不仅有成群的牛羊，还有特色的蒙古包和丰富多彩的民族活动，让游客能体验到不一样的游牧文化。您可以在这里享受骑马、射箭等户外活动，或是简单地躺在草地上，仰望蓝天白云，感受大自然的美好。入住酒店休息！



D5: 黔灵山公园-贵阳-广州南-顺德 餐: 早午餐 住宿: 温馨的家

早餐后前往【**黔灵山公园**】（游览约1.5小时）因拥有被誉为“黔南第一山”的黔灵山而得名。黔灵山由弘福寺、黔灵湖、三岭湾等六个主要浏览区构成，以其山幽林密、湖水清澈为特色，集山、林、泉、湖、洞、寺、动物于一体，享有“贵在城中，美在自然”的美誉，黔灵山公园里的野生猕猴



观赏园是全国仅有的城市公园野生猕猴观赏园，园内生息繁衍着野生猕猴，它们在长廊水榭里与游客嬉戏，寻觅喂食，悠然自得。游客在此可充分领略人与动物和谐相处的自然情趣。根据车次时间提前到动车站乘动车返回，结束愉快旅程。



※※※※※※※※※※※※※※预祝大家旅途愉快! ※※※※※※※※※※※※

★温馨提示:

我社根据当时交通、天气、景点景区接待条件，实际出票情况不同，调整进出港口和游览景点顺序，景点和路线标准不变，敬请知悉。

价格包含：

- 1、往返大交通费用：**广州南-贵阳往返动车票二等座
- 2、住宿标准：2晚贵州最新温泉酒店汤院别墅+2晚4钻酒店**
行程所列酒店或同级标准酒店，不提供三人间（参考酒店 九股水温泉度假区或同级，六盘水雅斯特或同级，龙里南卓假日酒店或龙里多彩全球或同级）。每人每晚一床位，如遇单男单女时，游客自愿现补单房差安排。
备注：贵州地处内陆地区，入住条件与广东地区有一定差距，敬请谅解！
备注：如遇政府接待或其他特殊原因，不能安排备选酒店时，我社有权安排同级别、同标准的其他酒店。
- 3、全程用餐：4早餐6正餐。**餐标40元/人（十人一桌，不含酒水；此为团队用餐，若游客放弃用餐，恕不另行退费，请游客人谅解，人数增减时，菜量相应增减，但维持餐标不变，不含酒水，当地饮食未必适合广东人口味，如有不适者建议多带零食，敬请谅解）
- 4、旅行社将根据团队人数安排空调旅游车，保证每人1个正座（含顺德到广州往返接送车服务）。**
- 5、导游服务**
- 6、行程内说明已含景点的大门票**
- 7、旅行社责任险**
- 8、购物安排：全程安排0个购物点，可推自费项目客人自愿参加。**
- 9、团队配备：每人每天1支水**



价格不包含：

- 1、行程中其他未说明费用
- 2、酒店内除房费外的其他个人消费
- 3、用餐的酒水等超出餐标之外费用
- 4、景点内未写明包含的小门票费用
- 5、旅游意外保险。

友情提示：

- 1、以上行程仅供参考，根据行程内车时不同，旅行社有权调整行程顺序，景点不变；
- 2、如果出现单男单女，旅行社保留收取单间费用的权利；
- 3、出发前请带备：成人带备本人有效身份证正本；小孩如无身份证，请带备户口本原件。
- 4、敬请如实告知与旅游活动相关的个人健康信息，遵守旅游活动中的安全警示规定。
- 5、以上行程为全包价产品，故老人、学生、军官等不享受其他优惠门票，没有费用可退，敬请理解。行程中赠送的景点或餐，客人自愿放弃，不退任何费用！**
- 6、以上行程供参考，我社导游根据实际安排，在不减少行程的情况下适当调整行程景点，敬请知悉！**

温馨提示：

为确保您的资金安全及行程权益，请务必通过我司对公账户（公司名称：佛山市顺德区中旅国际旅行社股份有限公司，银行开户行及账号：广东顺德农村商业银行股份有限公司聚龙分理处 13078800013680）或经我司官方收款二维码完成支付；如选择非官方渠道（含个人账户、第三方代收等）引发资金争议，我司将无法核实款项且不承担由此引发的任何风险及纠纷。如有任何收款异常或操作疑虑，请立即致电我司客服专线：0757-22332805。

本人已详细阅读行程及备注，同意并遵守旅行社安排！

签名

日期：